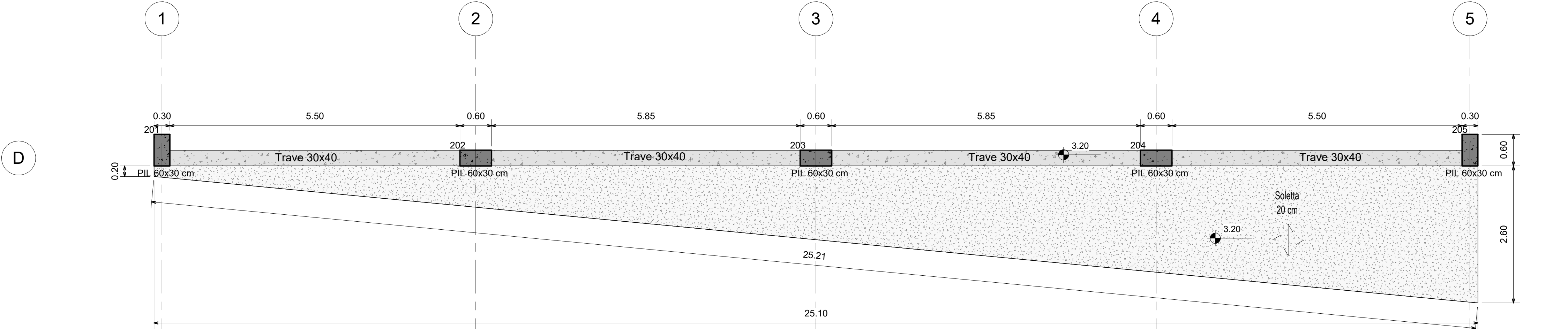
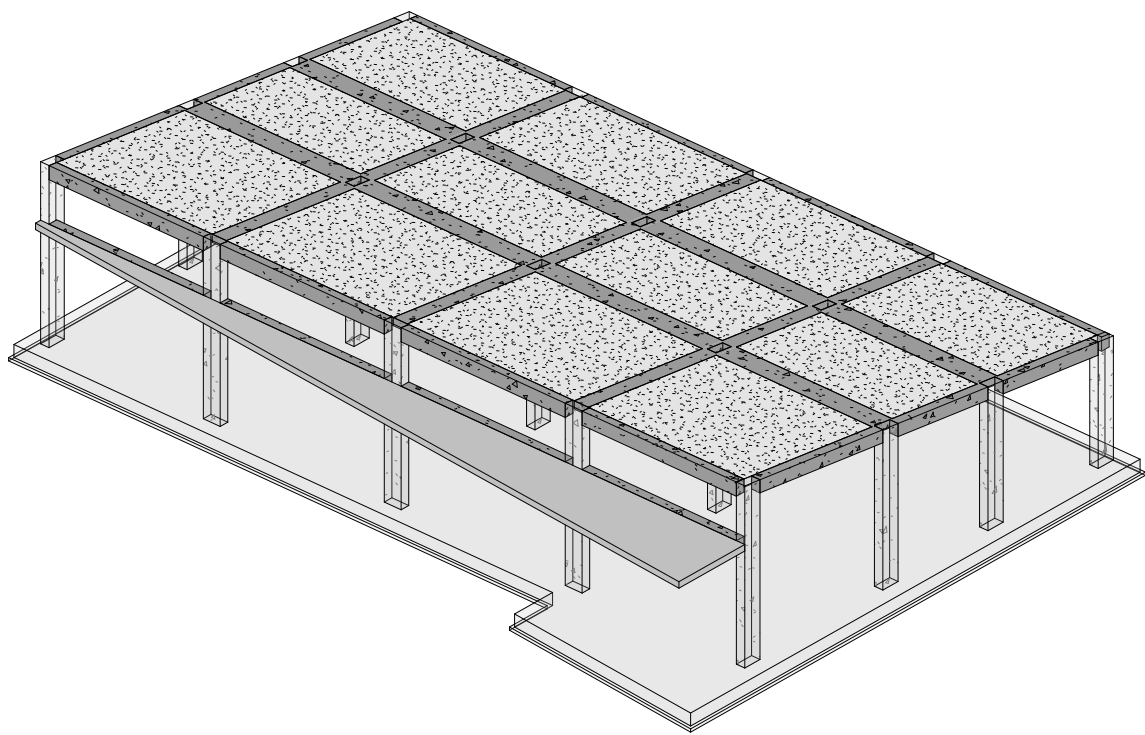


Carpenteria solaio inclinato di copertura



Stralcio carpenteria soletta e trave a quota +3.20 m



CARATTERISTICHE DEI MATERIALI PER C.A. DI PROGETTO

STRUTTURE	CALCESTRUZZO	ACCIAIO
Magrone	Classe di Resistenza(mPa) C12/15 (Rck 15)	Classe di esposizione X0
Fondazione	C25/30 (Rck 30)	Classe di consistenza -
Elevazione	C32/40 (Rck 40)	Tipologia B450C Saldabile

LEGENDA

- dimensione longitudinale

- dimensione trasversale

- I nodi di intersezione degli assi delle travi sono indicati con dei numeri.

- Le quotature, le coordinate x, y, dei nodi, le dimensioni delle travi, dei pilastri e dei setti sono espresse in centimetri.

- Il disegno di carpenteria è ottenuto operando una sezione al di sotto del solaio e guardando verso l'alto.

- Tutte le quote altimetriche sono riferite al "grezzo strutturale".

- Verificare formetrie con gli elaborati serie Architettonica ed Impianti.

PRESCRIZIONI

salvo diversa indicazione

Copriferro minimo fondazioni 4.0 cm

Copriferro minimo 3.0 cm

Sovrapposizione minima barre 60 diametri

Sovrapposizione minima reti elettrosaldate 2 maglie

Diametro massimo inerte cls 2 cm

NOTA BENE

Sarà cura dell'impresa esecutrice verificare sempre sul posto la compatibilità tra le indicazioni fornite (lunghezze ed angoli di piegatura delle armature) e le condizioni locali, sottoponendo eventuali variazioni all'approvazione della D.L. Vanno comunque sempre ripetuti i tratti di ancoraggio delle armature nei nodi fermando il getto dei piani/punti/assi a quota tale da assicurare la presenza delle armature orizzontali e relativi ancoraggi verticali all'interno di un unico getto. In caso di indicazioni contrastanti tra numero di staffe e passo delle stesse, ha carattere prevalente il passo delle staffe. Le armature indicate nelle sezioni longitudinali prevalgono su quelle riportate nelle sezioni trasversali in caso di indicazioni contrastanti.

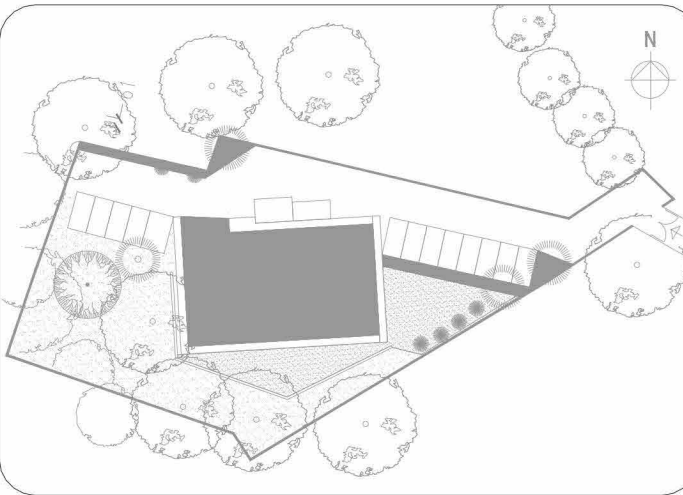


REGIONE MARCHE COMUNE DI MONTEPRANDONE Settore 2°: Lavori Pubblici- Tecnico - Manutentivo



Finanziato dall'Unione europea
NextGenerationEU

PNRR "Missione 4" - C1-1.1
REALIZZAZIONE DEL NUOVO ASILO NIDO DI MONTEPRANDONE
CUP G55E24000270006



FASE: PROGETTO ESECUTIVO

SERIE: STRUTTURALE

DESCRIZIONE:

Carpenteria Copertura

COD. PROGETTO: P AP 24 004 P

NOME FILE	IDENTIFICATIVO ELABORATO	SCALA	PLOT
24004_ST_503.pdf	ST_503	1:50	

Progettisti: PROMEDIA Ingegneria e Architettura Via S. Maria 10 - 61021 Monteprandone (MC) Tel. 0733 961111 - Fax 0733 961112 Email: info@promedia.it C.A.P. 61021 - C.O. 0733/001 - C.O. 0733/002	RESPONSABILI DELLA PROGETTAZIONE Ing. Raffaele Di Giulio (Coordinatore) Ing. Pasquale Di Egidio (Direttore Tecnico) ESPERTO GESTIONE ENERGIA (UNI CEI 11139) Ing. Domenico Rapagnani
---	--

COLLABORATORI PROMEDIA SRL
Arch. Lucio Vignoli
Arch. Gianluca Di Paola
Arch. Nicola Ciarelli
Arch. Danilo Soares Vinhotte Costa
Arch. Alessio Pissani
Ing. Massimo Riferza
Ing. Paolo Cocchi
Ing. Davide Fioretti
Ing. Elena Socievole
Ing. Matteo Di Bernardino
P.ing. Pierluigi Farnaghi
Geom. Amedeo Mario Bizzarri
Geom. Ilario Di Marco
Geom. Luigi Ridani

RESPONSABILE DEL PROCEDIMENTO
Geom. Pino Cori

revisione	data	riferimento revisione	eseguito	controllato	approvato
0	Settembre 2024	Emissione	DF	PDE	RDG